



MAISON DE VACANCES - AU PUIITS DORÉ - LA VINEUSE SUR FRÉGANDE - SUD BOURGOGNE

AU PUIITS DORÉ

Location de Vacances pour 12 personnes à La Vineuse
Sur Frégande en Sud Bourgogne

<https://aupuitsdore-sudbourgogne.fr>



Au Puits Doré

☎ 06 89 39 24 75

A Maison de Vacances - Au Puits Doré : Lieu-dit Chemilly, 1 route de la Mondasse 71250 LA VINEUSE SUR FREGANDE





Maison de Vacances - Au Puits Doré



Maison



12

personnes



3

chambres



0

m2



À quelques minutes seulement de Cluny en Saône-et-Loire (71), dans un petit hameau niché au cœur d'un paysage vallonné, découvrez notre maison d'hôtes en pierre avec son pigeonnier original en bardage bois. Silvia et Alexandre vous accueillent dans une ambiance raffinée et conviviale, où se mêlent matériaux authentiques, décoration contemporaine et équipements de qualité. Profitez d'un moment de repos au bord de la piscine, flânez dans le verger à la recherche du fameux puits en pierre dorée, ou empruntez le sentier de randonnée pour vous rendre au bourg de la Vineuse, avec son église classée et son point de vue panoramique. **LA PETITE SUITE** Nichée dans le pigeonnier en bois, cette suite aux claustras intimistes accueillera jusqu'à 4 personnes. Elle propose un grand couchage sous la belle charpente apparente, des persiennes en bois, une salle d'eau avec véritable douche italienne et une petite terrasse privative. **LA GRANDE SUITE** Aménagée dans l'ancien fenil, cette suite familiale spacieuse pourra accueillir jusqu'à 8 personnes. Elle propose un salon avec belle hauteur sous plafond et passerelle aérienne, deux chambres, une salle de bain avec douche et baignoire, et un WC séparé. **LES PIÈCES DE VIE** Au rez-de-chaussée de cette maison d'hôtes, un agréable salon avec bibliothèque est à la disposition des voyageurs. En formule chambre d'hôtes, le petit déjeuner est servi sur la terrasse, face au lever du soleil, ou dans la grande salle à manger. Privatisation possible de l'ensemble des espaces pour un séjour en autonomie totale. **LA PISCINE** D'avril à septembre, nos hôtes bénéficient d'un accès libre à la piscine chauffée. Les enfants demeurent sous la responsabilité des parents. En dehors des horaires d'ouverture, la piscine est sécurisée au moyen d'un rideau rigide. **ACTIVITÉS** Promenades, randonnées, jeux à dispositions pour petits et grands (môlki, pétanque, jeux de société...) Sur demande, avec supplément : cours d'aquarelle, cours de cuisine, cours de français pour les étrangers, dégustation de vins.

Pièces et équipements

| | | |
|-------------------------------------|--|---|
| <i>Chambres</i> | Chambre(s): 3 Lit(s): 0 | dont lit(s) 1 pers.: 0 dont lit(s) 2 pers.: 0 |
| <i>Salle de bains / Salle d'eau</i> | Salle de bains avec douche Sèche cheveux | Salle de bains avec douche et baignoire Sèche serviettes |
| | Salle(s) de bains (avec baignoire): 1 Salle(s) d'eau (avec douche): 1 | |
| <i>WC</i> | WC: 3 WC communs | WC indépendants |
| <i>Cuisine</i> | Cuisine Four Lave vaisselle | Four à micro ondes Réfrigérateur |
| <i>Autres pièces</i> | Salon | Terrasse |
| <i>Media</i> | Wifi | |
| <i>Autres équipements</i> | Lave linge privatif | Matériel de repassage |
| <i>Chauffage / AC</i> | Chauffage | |
| <i>Exterieur</i> | Barbecue Salon de jardin | Jardin |
| <i>Divers</i> | | |

Infos sur l'établissement



Communs

A proximité propriétaire
Habitation indépendante

Entrée indépendante



Activités



Réseaux

Accès Internet



Stationnement

Parking



Services



Extérieurs

Piscine chauffée

A savoir : conditions de la location

Arrivée A partir de 17H

Départ Avant midi (ou avant 17H en formule weekend)

*Langue(s)
parlée(s)* Allemand Anglais Français

*Annulation/
Prépaiement/
Dépot de
garantie* Acompte de 30% demandé à la réservation. Caution de 500€.

*Moyens de
paiement* Chèques bancaires et postaux Espèces
Virement bancaire

Ménage Ménage de fin de séjour inclus.

*Draps et Linge
de maison* Draps et/ou linge compris

*Enfants et lits
d'appoints* Lit bébé

*Animaux
domestiques* Les animaux ne sont pas admis.

Tarifs (au 27/03/25)

Maison de Vacances - Au Puits Doré

Privatisation de l'ensemble de la maison. Au delà de 8 personnes : supplément de 25€/pers./nuit. Capacité d'accueil maximale de 12 personnes.

| Tarifs en €: | Tarif 1 nuit en semaine (L, M, M, J, D) | Tarif 1 nuit en weekend (V ou S) | Tarif 2 nuits weekend (V+S) | Tarif 7 nuits semaine |
|--------------|--|-------------------------------------|--------------------------------|-----------------------|
|--------------|--|-------------------------------------|--------------------------------|-----------------------|

Aucun tarif renseigné (contactez le propriétaire)



Le Potin Gourmand - Restaurant

☎ 03 85 59 02 06

4, champ de Foire

🌐 <https://www.potingourmand.com/>

4.9 km
📍 CLUNY



Dans cet hôtel-restaurant de charme, Serge Ripert, chef de cuisine, mélange habilement tradition et créativité et sa cuisine marie avec talent les produits locaux et les saveurs plus lointaines. Spécialités culinaires : Pluma de cochon ibérique. Service de vin au verre.



Le Bon-Point

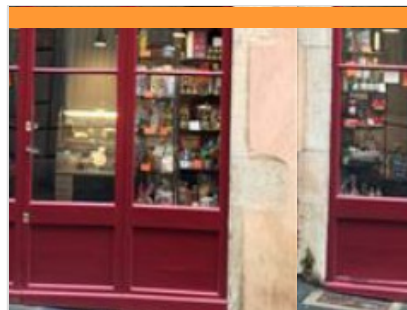
☎ 03 85 59 23 24

1, place du Champ de Foire

5.0 km
📍 CLUNY



Café-Restaurant. Cuisine du terroir généreuse et gourmande dans une ambiance chaleureuse. Spécialités culinaires : bœuf bourguignon, risotto de Saint Jacques, tartines gourmandes.



La Locanda

☎ 03 45 47 85 86#06 03 30 31 46

8, rue de la République

5.3 km
📍 CLUNY



Restaurant et Épicerie fine italienne proposant produits artisanaux et bio, vin, charcuterie et fromages. Menu de la tradition italienne à l'ardoise qui peut changer presque tous les jours suivant les produits frais du marché du samedi ou les disponibilités de nos amis producteurs du Clunisois.



Les belvédères

3.6 km
📍



Château, traduction du "Castellum" romain, conserve de son castel médiéval une tour, où est-elle ? Depuis 1848, elle occupe tout simplement la fonction... de clocher de l'église. Frontalier entre Charolais et Clunisois, pays viticole à l'origine comme le laissent deviner des coteaux arides, Château est devenu progressivement pays d'élevage depuis le milieu du 20e siècle. Certains sentiers et chemins creux se fauillent parmi l'herbe goûteuse. Le chemin des belvédères fait monter l'altimètre jusqu'à 515 m. Il emprunte pour partie le GR 76c et va frôler les collines boisées du Mont Grémoi. Prenant son envol sur la crête, il régale de panoramas d'où l'on découvre avec émerveillement la vallée du Clunisois.



